

# 土地改良施設の持続的な保全

## 土地改良施設の診断



診断状況写真  
(伊仙町河地揚水機場)

定期的に基幹的農業水利施設を巡回し、施設の診断・管理指導を実施することで、農業水利施設の計画的かつ効率的な保全管理を推進するとともに、最適な整備事業を提案します。

## 土地改良施設維持管理適正化事業



適正化事業実施前後写真  
(伊佐市羽月頭首工)

土地改良施設維持管理適正化事業では施設の機能保持や耐用年数確保のため必要となる修繕・補修を実施するほか、農村地域の防災減災、用排水機場における省エネ化や再エネ利用、施設管理に係る労力節減のためのICT化を支援します。

## 水土里情報システム (GIS)

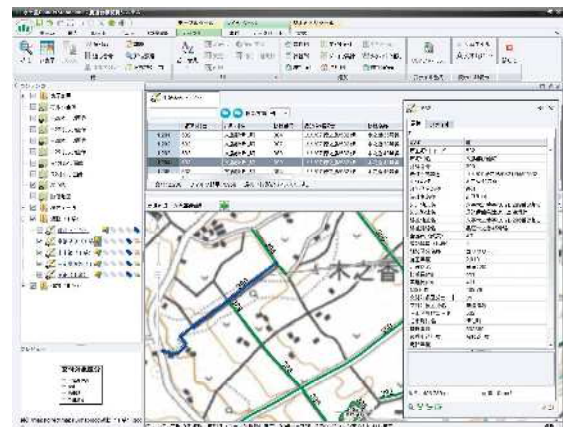


水土里情報システム

平成23年4月から水土里情報システムの運用を開始しています。本システムは、オルソ画像・地形図の表示や農地筆の図形データと属性データを関連づけることで、検索・表示・データの蓄積・分析等が可能になります。

農地や土地改良施設（水路・パイプライン・ため池・ダム）や農業集落排水施設など様々なデータを一元管理できます。

## 農道台帳



農道台帳閲覧システム

農道台帳は、農道の造成及び管理の状況を的確に把握し、農道の適正な管理及び改良に資することを目的としています。

農道台帳の管理路線については、路線網図や台帳・管理図面等を水土里情報システムで一元管理しております。また、市町村には、閲覧・検索機能を有する「農道台帳閲覧システム」を提供しています。

# 水土里ネット鹿児島島の各種研修会

## 農業集落排水



県内研修会

### 農業集落排水事業推進研修会

農業集落排水事業の円滑な推進と技術力の向上及び知識を深めることを目的に、年1回、室内研修と現地研修を開催しています。

## 換地



換地計画実務研修会

### 換地計画作成支援

区画整理(ほ場整備)を実施している会員及び県職員を対象とした、換地計画を策定する上で必要となる研修会を開催しています。

## 土地改良施設維持管理適正化事業



研修会

### 適正化事業研修会

適正化事業の目的や内容を理解し、事務手続きを円滑に進められるよう事例等を交えながら、市町村や土地改良区を対象に研修会を開催しています。(例年7月中旬)

## GIS



水土里情報システム操作研修会

### 水土里情報システム研修会

水土里情報システムを良好に活用するための操作説明会や、各種データ更新・利活用の充実を図るための運用説明会を実施しています。

## オルソ画像更新



オルソ画像共同更新事業説明会

### オルソ画像共同更新事業説明会

デジタルオルソ画像は、定期的な更新が重要と考え、事務作業の軽減や効率的な整備、費用の低減を目的に共同更新事業を実施しており、その内容に関する説明会を開催しています。

## 積算システム



標準積算システム運用研修会

### 標準積算システム運用研修会

標準積算システムを導入している市町村・土地改良区を対象に年2回の研修会を実施しています。  
5月:積算書作成に係る操作説明  
9月:積算基準改定やシステム機能説明

## 土地改良区運営



役職員研修会

### 水土里ネット役職員研修会

土地改良区役職員の資質向上を図るため、国や県等より講義をいただき、今後の土地改良区の組織運営の基盤強化を図ることを目的に年1回実施しています。(例年1月下旬)

## 水土里サークル



初任者研修

### 水土里サークル活動初任者研修

市町村・県の水土里サークル活動に関する指導に携わる担当者(初任者)を対象に、事業概要や水土里サークル活動の内容について研修会を開催しています。(例年6月上旬)

## 施設補修技術指導



補修研修

### 施設補修

主に水土里サークル活動組織を対象に技術向上を図るため、施設の機能診断や施設の簡単な補修(水路の目地補修、etc.)のほか、機械の安全使用に関する研修会を開催しています。(例年10月下旬～11月下旬)