

# 水土里情報活用ニュース・レター

第 141 号

2020/12

## 目 次

1. 施設機能診断におけるモバイル端末を活用した現地調査方法の検討事例について紹介します  
(福島県) … 1
2. 現地調査用GIS：水土里モバイルJSシステムについて紹介します (千葉県) … 3
3. 水土里情報システムを活用した施設情報等の管理について紹介します (大阪府) … 5
4. QGISを用いた水土里情報の活用事例について紹介します (徳島県) … 7
5. 水土里情報を活用した中山間地域等直接支払業務について紹介します (鹿児島県) … 9

### ■お問い合わせ先 (全体)

農村振興局整備部設計課計画調整室 長期計画班 高橋、北條 (電話番号) 03-6744-2201

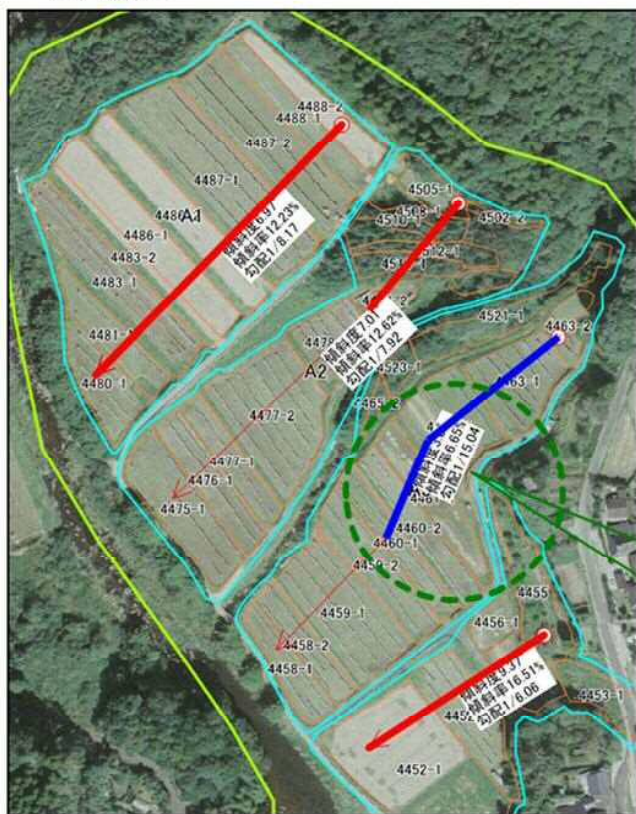
今回紹介する団体：水土里ネット鹿児島

## 取組概要

内容： 中山間地域等直接支払の団地毎における勾配を水土里情報システムで算定し、「計測団地図」と「計測団地調書」を根拠資料として活用している。

経緯： 第5期対策の申請に当たり、勾配測定や一団の農用地の把握など算定資料等の正確性が求められたため、数値地形モデル(標高データ)や農地筆データを活用するとともに、作業の効率化を図るものである。

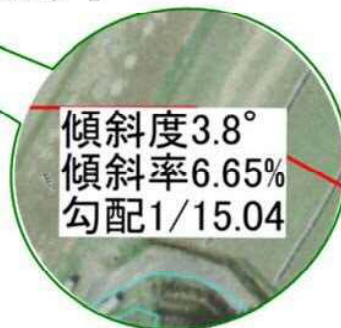
### 勾配測定



### 【 基礎資料 】



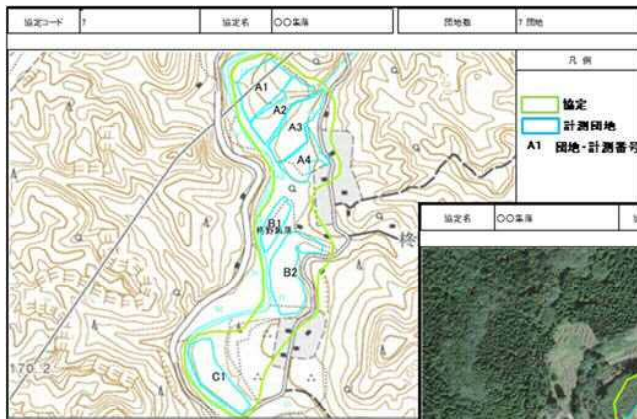
### 【 測定結果 】



- 超急傾斜地 (Super steep slope land)
- 急傾斜地 (Steep slope land)

## 取組による効果

以前は、紙媒体から距離計測や高さの単点計測を行い、傾斜度を算定していたが、精度 2500 レベルの数値地形モデルを使用することにより、現地での測量等が不要となり、作業時間の短縮が図られた。



### 【協定区域図の作成】

協定区域及び計測区域を表記した位置図を作成。



協定名: ○○集落	協定団地: A
計測団地: 1	市町村名: 水土里市

水平距離(m)	143.86
h1(m)	59.70
h2(m)	42.10
標高差(m)	17.60
角度(度)	6.97
勾配(%)	12.23
勾配(1/n)	1/8.17392

傾斜区分(田)	急傾斜
傾斜区分(畑)	(対象外)
申請面積合計	11953.00

### 【計測団地調書の作成】

現場状況整合を図ることができます。

## 今後の活用予定

本取組で作成したデータに最新の水土里情報(農地筆)データや市町村の地籍図(GIS)データを適用することで、協定内の地番リストや地籍面積・申請面積等の更新資料作成支援へ活用。また、数値地形モデル(標高データ)のデータが古い場所についてはドローンによる写真測量を取り組む予定。

## GISシステムのバージョン情報

GIS アプリ : 水土里 Maps7.1

GIS エンジン : SIS7.1 SR3

### ■お問い合わせ先(全体)

鹿児島県土地改良事業団体連合会 水土里情報センター 099-223-6347(直通)