

# 中山間地域等直接支払支援業務のご提案

「中山間地域等直接支払推進交付金」で傾斜度測定が実施可能です。

平成27年度から「中山間地域等直接支払制度」は法制化されました。それに伴い、**交付金算定根拠資料はより重要**となってきました。

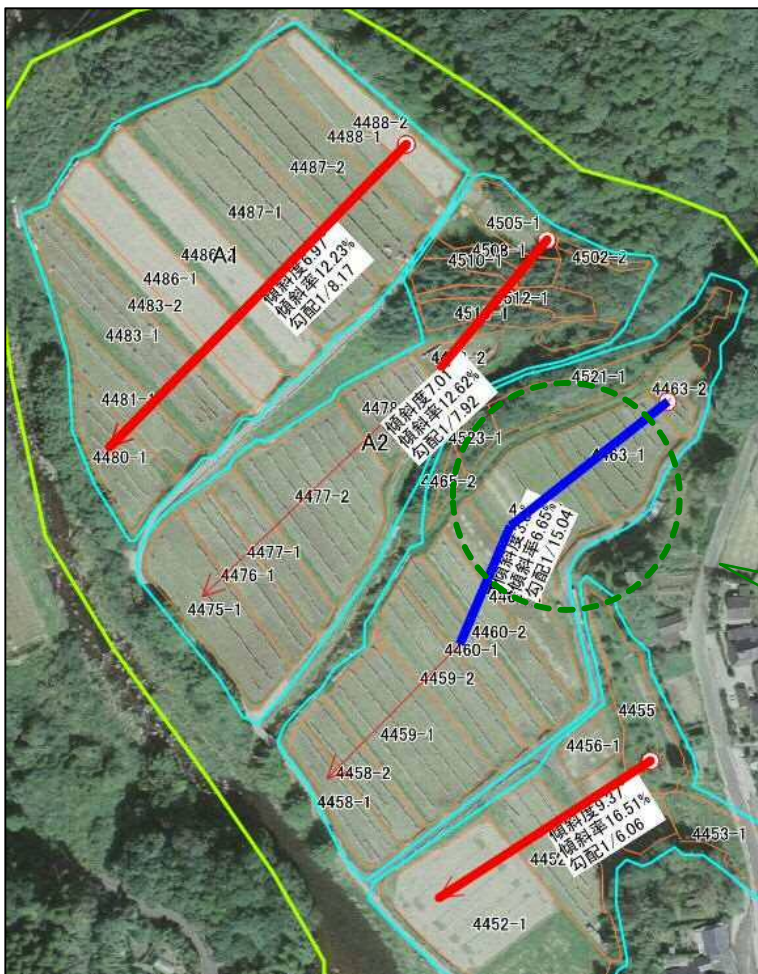
平成12年度より事業がスタートし本年度、第4期見直しが実施されるなかで、傾斜角算定資料の不備や市町村合併後の旧市町村間で考え方が統一かされていない等、これまで様々な問題が会計検査においても指摘されています。まずは、**算定根拠資料の再整理**が急務となっております。

本会では、**水土里情報データ（測量精度2500レベル）**を活用し、「傾斜角測定」と「計測団地毎調書」を**算定根拠資料**として作成支援を行います。

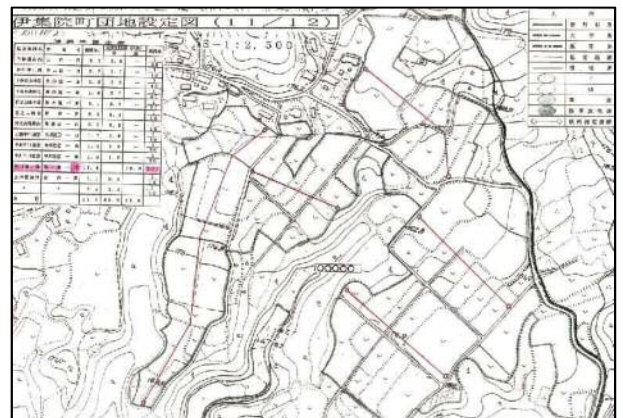
## 作業の主な内容

### ◇ 傾斜測定 ◇

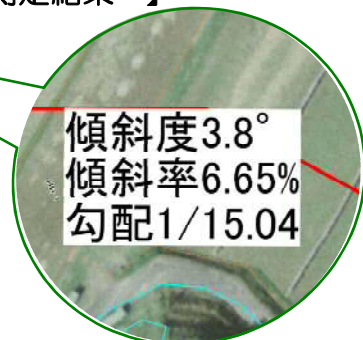
任意のポイントを支持し、それぞれの高さ・延長から角度・勾配・ $1/n$ を算出します。



### 【 基礎資料 】



### 【 測定結果 】

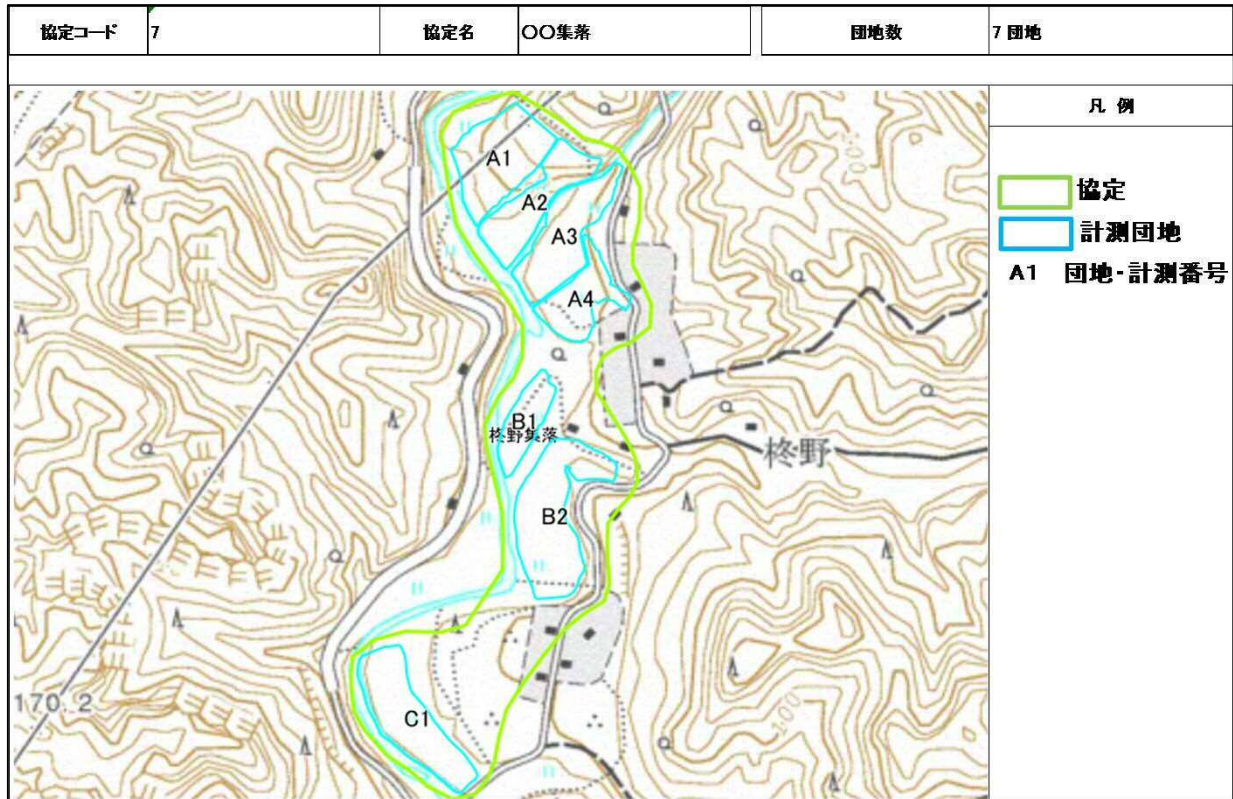


- 超急傾斜地
- 急傾斜地

- ※ **超急傾斜地，急傾斜地の把握をすることができます。**
- ※ **これまでの申請勾配との整合を図ることができます。**

### ◇ 協定区域図の作成 ◇

協定区域の区域及び計測区域を表記した位置図を作成します。



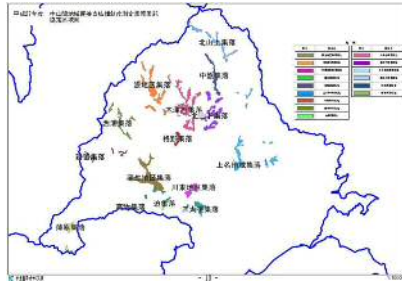
### ◇ 計測団地図の作成 ◇

計測団地内の農地と計測位置を表記し作成します。





## ① 協定区域図



⑤ 協定区域図 (P2上段参照)

⑥ 計測団地図 (P2下段参照)

⑦ 団地調書 (P3参照)

## ② 傾斜度測定一覧

傾斜度測定一覧

協定コード	協定名	協定団地名	計測団地番号	計測団地ID	面積	団地勾配1/n	区分	超急傾斜		急傾斜		緩傾斜	
								団地数	面積計	団地数	面積計	団地数	面積計
7	水土里集落	A	1	水土里集落A1	12,798	8.17	超急傾斜	2	127,241	1	10,216	1	4,139
7	水土里集落	A	2	水土里集落A2	114,443	7.92	超急傾斜						
7	水土里集落	A	3	水土里集落A3	10,216	15.04	急傾斜						
7	水土里集落	B	1	水土里集落B1	4,139	69.88	緩傾斜						
小計			3	7	141,596								

## ③ 超急傾斜 対象農用地一覧

超急傾斜 対象農用地一覧

\*超急傾斜線に重なる農地

協定CD	協定名	団地CD	大字コード	大字	小字名	地番	申請地目	申請面積 m <sup>2</sup>	直接傾斜 °	直接勾配 1/n	超急傾斜 (計測団地での区分)	備考
8	〇〇集落	〇〇集落B1	00000540	〇〇	◇◇	1500-2	田	2,278.00	5.71	1/10.0	超急傾斜: 1/10以上	
10	△△集落	△△集落J5	00000430	△△	●●	3312	田	1,389.00	3.42	1/16.7	-	
10	△△集落	△△集落J5	00000430	△△	●●	3313-1	田	983.00	3.42	1/16.7	-	
10	△△集落	△△集落M6	00000430	△△	▽▽	1559-1	田	2,057.00	7.09	1/8.0	超急傾斜: 1/10以上	
合計						4		6,707.00				

## ④ 加重平均調書

加重平均調書

〇〇集落協定 A団地

協定団地	計測団地	勾配	団地面積	N*A	勾配
A	1	1/8.17	12798.00	1565.71	
A	2	1/7.92	114443.00	14447.48	
合計:			127241.00	16013.19	1/7.9

## 作業内容 (傾斜角算定作業および算定基礎資料作成業務)

- 測定においては、平成20/21年度に実施した「水土里情報利活用促進事業」で整備を行った数値地形モデル(標高データ)を利用し、計測団地毎に傾斜角度を測定します。
- 水土里情報(農地筆)データや市町村の地籍図(GIS)データを活用することで協定内の地番リストや地籍面積・申請面積等の資料作成を行います。
- 面積測定は含みません。(協定内の地籍面積、地番リスト等の作成作業等は含みません。)
- 上記は、数値地形モデル(DSN)の高さデータを用いて、団地内傾斜を測定することに適用し、積算形態は測量を採用しています。

### 【お問合せ先】

鹿児島県土地改良事業団体連合会(水土里ネット鹿児島)  
水土里情報センター

TEL: 099-223-6347 FAX: 099-239-8399 Mail: midori@asunoyume.net