





# 見直し作業の内容

見直しによる、除外や編入の情報を管理します。  
また、除外理由や編入理由を1筆単位に管理します。

↓

- 除外、編入一覧
- 除外、編入区域図を作成します。

## 除外・編入農用地一覧表

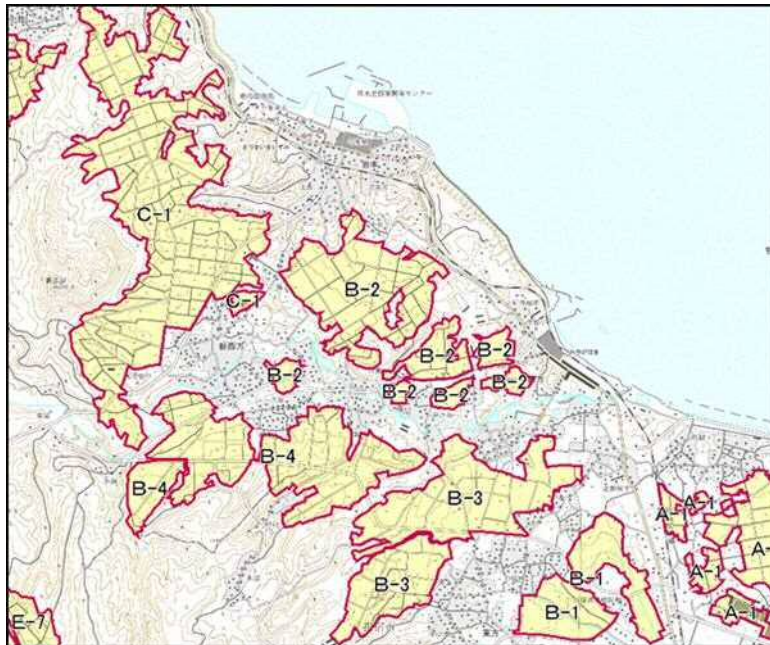
	D	E	G	I	J	K	M	X	Y	Z	AA	AB	AC	AD	AE	AF
	市町村コード	市町村	大字	小字	表示地	登記簿面積(m <sup>2</sup> )	登記簿地目	地区番	区域番	除外・編入区分	除外理由	編入理由	農	農用地施	区	表記
11	999	〇〇市	〇〇△	〇〇△	5096	1275 畑	指宿B	B-2	編入		□□こより編入	農地	0	農地		大字西方字赤崎5096
24	999	〇〇市	〇〇△	〇〇△	5080	867 畑	指宿B	B-2	編入		□□こより編入	農地	0	農地		大字西方字赤崎5080
42	999	〇〇市	〇〇△	〇〇△	5103-3	569 畑	指宿B	B-2	編入		□□こより編入	農地	0	農地		大字西方字九玉原5103-3
46	999	〇〇市	〇〇△	〇〇△	5109-1	874 畑	指宿B	B-2	編入		□□こより編入	農地	0	農地		大字西方字九玉原5109-1
47	999	〇〇市	〇〇△	〇〇△	5114-2	160 畑	指宿B	B-2	編入		□□こより編入	農地	0	農地		大字西方字九玉原5114-2
49	999	〇〇市	〇〇△	〇〇△	5108-1	411 畑	指宿B	B-2	編入		□□こより編入	農地	0	農地		大字西方字九玉原5108-1



# 成果品について

1. 土地利用計画図をはじめ、農業振興地域整備計画書に必要な附図を作成します。
2. 見直し作業を終えた土地情報を基に、農用地の一覧表を作成します。

## 土地利用計画図の作成



## 農用地一覧表

Microsoft Excel spreadsheet showing agricultural land data. The table has columns for location, area, registration details, and land use status.

市町村コード	市町村	大字	小字	表示地	登記簿面積(m <sup>2</sup> )	登記簿地	地区番	区城番	除外・編入区分	除外理由	編入理由	農	農用地地	区分	表記
1	999	〇〇市	〇〇市	〇〇市	〇〇市	586	〇〇B	B-2				農地	0		大字西方字九玉原5119-1
2	999	〇〇市	〇〇市	〇〇市	〇〇市	319	〇〇B	B-2	変更無し			農地	0		大字西方字九玉原5117-2
3	999	〇〇市	〇〇市	〇〇市	〇〇市	665	〇〇B	B-2	変更無し			農地	0		大字西方字九玉原5117-1
4	999	〇〇市	〇〇市	〇〇市	〇〇市	417	〇〇B	B-2	変更無し			農地	0		大字西方字九玉原5111-5
6	999	〇〇市	〇〇市	〇〇市	〇〇市	375	〇〇B	B-2	変更無し			農地	0		大字西方字九玉原5111-3
8	999	〇〇市	〇〇市	〇〇市	〇〇市	626	〇〇B	B-2	変更無し			農地	0		大字西方字九玉原5115-1
9	999	〇〇市	〇〇市	〇〇市	〇〇市	462	〇〇B	B-2	変更無し			農地	0		大字西方字九玉原5111-1
10	999	〇〇市	〇〇市	〇〇市	〇〇市	1275	〇〇B	B-2	編入			農地	0		大字西方字赤崎5096
11	999	〇〇市	〇〇市	〇〇市	〇〇市	675	〇〇B	B-2	編入		〇〇により編入	農地	0		大字西方字赤崎5066-7
13	999	〇〇市	〇〇市	〇〇市	〇〇市	976	〇〇B	B-2	変更無し			農地	0		大字西方字赤崎5073-1
14	999	〇〇市	〇〇市	〇〇市	〇〇市	1809	〇〇B	B-2	変更無し			農地	0		大字西方字赤崎5070
15	999	〇〇市	〇〇市	〇〇市	〇〇市	1033	〇〇B	B-2	変更無し			農地	0		大字西方字赤崎5072
16	999	〇〇市	〇〇市	〇〇市	〇〇市	1044	〇〇B	B-2	変更無し			農地	0		大字西方字赤崎5077
17	999	〇〇市	〇〇市	〇〇市	〇〇市	937	〇〇B	B-2	変更無し			農地	0		大字西方字赤崎5078
18	999	〇〇市	〇〇市	〇〇市	〇〇市	306	〇〇B	B-2	除外	〇〇により除外		農地	0		大字西方字赤崎5073-2
19	999	〇〇市	〇〇市	〇〇市	〇〇市	669	〇〇B	B-2	変更無し			農地	0		大字西方字赤崎5073-7
20	999	〇〇市	〇〇市	〇〇市	〇〇市	301	〇〇B	B-2	変更無し			農地	0		大字西方字赤崎5073-3
22	999	〇〇市	〇〇市	〇〇市	〇〇市	857	〇〇B	B-2	編入			農地	0		大字西方字赤崎5080
24	999	〇〇市	〇〇市	〇〇市	〇〇市	1189	〇〇B	B-2	編入		〇〇により編入	農地	0		大字西方字赤崎5081
26	999	〇〇市	〇〇市	〇〇市	〇〇市	966	〇〇B	B-2	変更無し			農地	0		大字西方字赤崎5067-1
31	999	〇〇市	〇〇市	〇〇市	〇〇市	849	〇〇B	B-2	変更無し			農地	0		大字西方字赤崎5068
32	999	〇〇市	〇〇市	〇〇市	〇〇市	724	〇〇B	B-2	変更無し			農地	0		大字西方字赤崎5066-1
33	999	〇〇市	〇〇市	〇〇市	〇〇市	967	〇〇B	B-2	変更無し			農地	0		大字西方字赤崎5069
34	999	〇〇市	〇〇市	〇〇市	〇〇市	658	〇〇B	B-2	変更無し			農地	0		大字西方字九玉原5118
35	999	〇〇市	〇〇市	〇〇市	〇〇市	411	〇〇B	B-2	変更無し			農地	0		大字西方字九玉原5111-7
36	999	〇〇市	〇〇市	〇〇市	〇〇市	309	〇〇B	B-2	変更無し			農地	0		大字西方字九玉原5103-1
38	999	〇〇市	〇〇市	〇〇市	〇〇市	426	〇〇B	B-2	変更無し			農地	0		大字西方字九玉原5115-2
39	999	〇〇市	〇〇市	〇〇市	〇〇市	495	〇〇B	B-2	変更無し			農地	0		大字西方字九玉原5112-1
40	999	〇〇市	〇〇市	〇〇市	〇〇市	622	〇〇B	B-2	変更無し			農地	0		大字西方字九玉原5115-4
41	999	〇〇市	〇〇市	〇〇市	〇〇市	558	〇〇B	B-2	編入			農地	0		大字西方字九玉原5103-3
42	999	〇〇市	〇〇市	〇〇市	〇〇市	323	〇〇B	B-2	変更無し		〇〇により編入	農地	0		大字西方字九玉原5115-9
44	999	〇〇市	〇〇市	〇〇市	〇〇市	492	〇〇B	B-2	変更無し			農地	0		大字西方字九玉原5113-1
45	999	〇〇市	〇〇市	〇〇市	〇〇市	874	〇〇B	B-2	編入		〇〇により編入	農地	0		大字西方字九玉原5109-1
46	999	〇〇市	〇〇市	〇〇市	〇〇市	150	〇〇B	B-2	編入		〇〇により編入	農地	0		大字西方字九玉原5114-2
47	999	〇〇市	〇〇市	〇〇市	〇〇市	411	〇〇B	B-2	編入		〇〇により編入	農地	0		大字西方字九玉原5108-1

**\* 単年度の成果だけではなく、次期見直し時にも有効活用出来ます！**

※ご相談、お見積りはお気軽にお問い合わせください。

〒899-8543 鹿児島市名山町10番22号  
TEL: 099-223-6347



水土里ネット鹿児島  
水土里情報センター